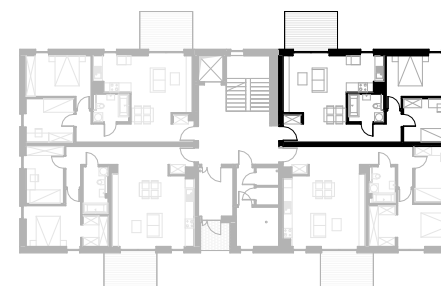


| Oznaczenie | Nazwa | Powierzchnia |
|------------|------------------------|----------------------|
| 2.1 | Komunikacja | 10.98 m ² |
| 2.2 | Salon+Jadalnia+Kuchnia | 23.40 m ² |
| 2.3 | Łazienka | 4.30 m ² |
| 2.4 | Sypialnia | 12.41 m ² |
| 2.5 | Pokój | 9.07 m ² |
| Suma | | 60.16 m ² |


 architektura: **PARANOX**

Na etapie projektu wykonawczego i realizacji obiektu mogą wystąpić korekty w powierzchni lokalu, układzie ścian, instalacji elektrycznych i instalacji sanitarnych. Zastrzega się możliwość wprowadzenia niewielkich zmian w trakcie realizacji inwestycji i tolerancję podawanych powierzchni do 1%. Przedstawiona aranżacja umeblowania mieszkań wraz z rozmieszczeniem armatury jest przykładowa i ma charakter poglądowy. Wyposażenie mieszkania nie obejmuje białego montażu ani drzwi wewnętrznych. Po wykonaniu konstrukcji nośnej budynku zgodnie z projektem wykonawczym mogą występować korekty w instalacjach elektrycznych i sanitarnych. Powierzchnia pomieszczeń w stanie wykończonym - obmiary podano z uwzględnieniem tynków.