

BUDYNEK: V

MIESZKANIE: 9

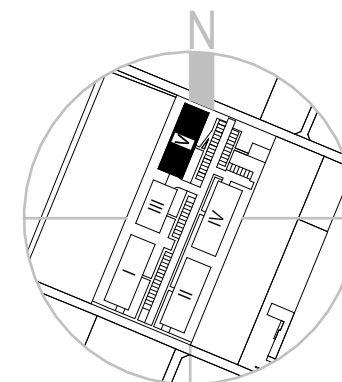
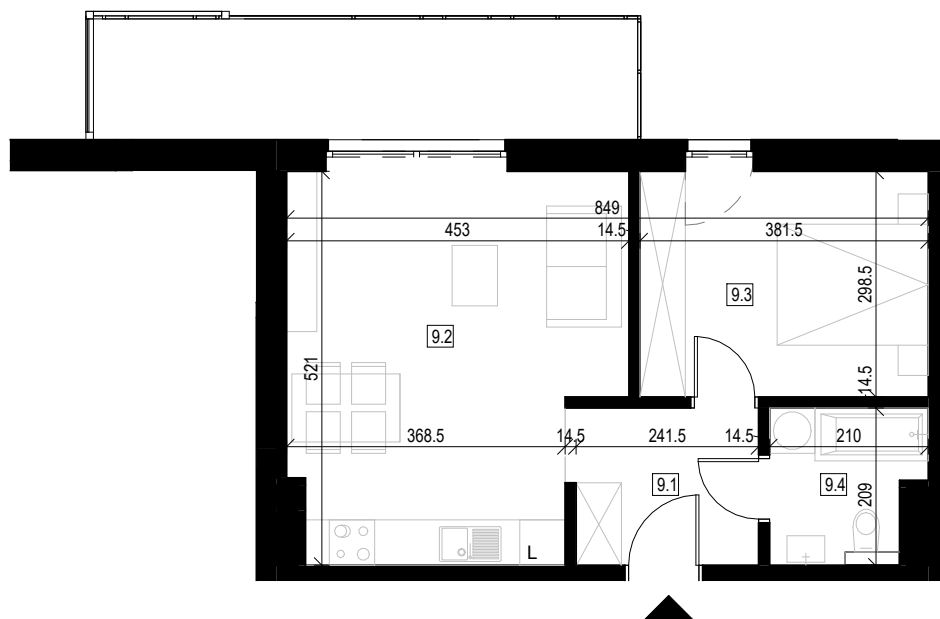
PIĘTRO: 1

POWIERZCHNIA MIESZKANIA: 41.93 m²

ILOŚĆ POKOI: 2

POWIERZCHNIA BALKONU: 11.50 m²

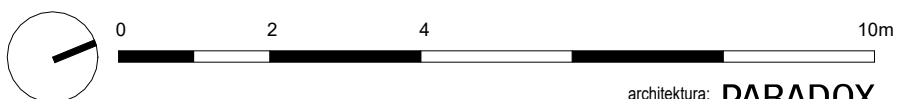

STABILIO.
DOMY



Oznaczenie	Nazwa	Powierzchnia
9.1	Komunikacja	5.17 m ²
9.2	Salon+Jadalnia+Kuchnia	21.43 m ²
9.3	Sypialnia	11.39 m ²
9.4	Łazienka	3.94 m ²
Suma		41.93 m ²



Na etapie projektu wykonawczego i realizacji obiektu mogą wystąpić korekty w powierzchni lokalu, układzie ścian, instalacji elektrycznych i instalacji sanitarnych. Zastrzeżenie: możliwość wprowadzenia niewielkich zmian w trakcie realizacji inwestycji i tolerancję podawanych powierzchni do 1%. Przedstawiona aranżacja meblowania mieszkań wraz z rozmieszczeniem armatury jest przykładowa i ma charakter poglądowy. Wyposażenie mieszkania nie obejmuje białego montażu ani drzwi wewnętrznych. Po wykonaniu konstrukcji nośnej budynku zgodnie z projektem wykonawczym mogą występować korekty w instalacjach elektrycznych i sanitarnych. Powierzchnia pomieszczeń w stanie wykończonym - obmiary podano z uwzględnieniem tynków.

architektura: **PARANOX**