

BUDYNEK: V

MIESZKANIE: 8

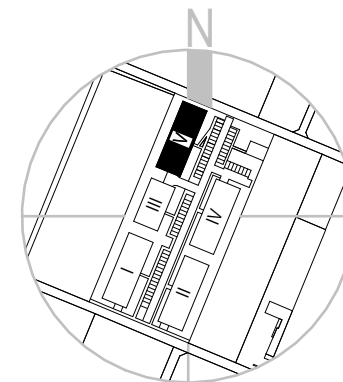
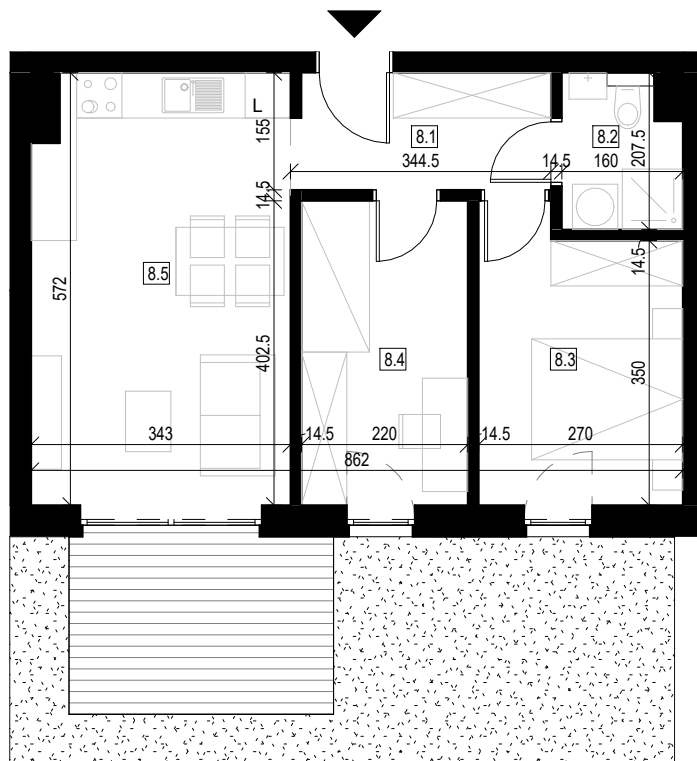
PIĘTRO: 0

POWIERZCHNIA MIESZKANIA: 46.41 m²

ILOŚĆ POKOI: 3

POWIERZCHNIA OGRODU: 51.65 m²

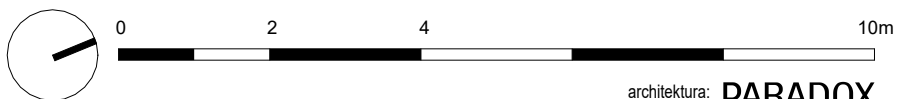

STABILIO.
DOMY



Oznaczenie	Nazwa	Powierzchnia
8.1	Komunikacja	5.25 m ²
8.2	Łazienka	3.08 m ²
8.3	Sypialnia	9.95 m ²
8.4	Pokój	8.86 m ²
8.5	Salon+Jadalnia+Kuchnia	19.27 m ²
Suma		46.41 m ²



Na etapie projektu wykonawczego i realizacji obiektu mogą wystąpić korekty w powierzchni lokalu, układzie ścian, instalacji elektrycznych i instalacji sanitarnych. Zastrzega się możliwość wprowadzenia niewielkich zmian w trakcie realizacji inwestycji i tolerancję podawanych powierzchni do 1%. Przedstawiona aranżacja umeblowania mieszkań wraz z rozmieszczeniem armatury jest przykładowa i ma charakter poglądowy. Wyposażenie mieszkania nie obejmuje białego montażu ani drzwi wewnętrznych. Po wykonaniu konstrukcji nośnej budynku zgodnie z projektem wykonawczym mogą występować korekty w instalacjach elektrycznych i sanitarnych. Powierzchnia pomieszczeń w stanie wykończonym - obmiary podano z uwzględnieniem tynków.



architektura: **PARANOX**