

BUDYNEK: V

MIESZKANIE: 26

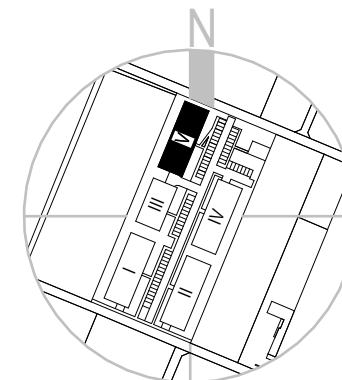
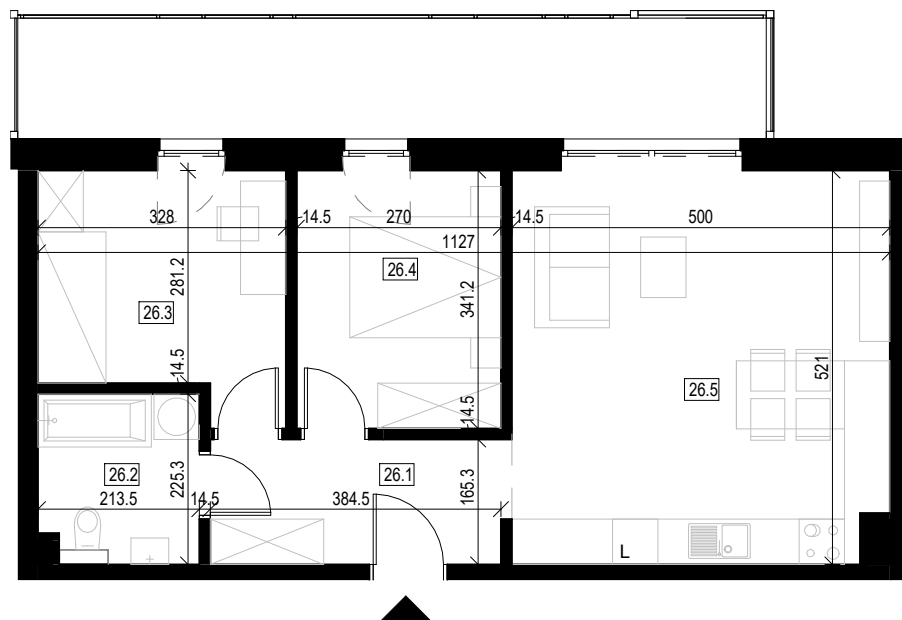
PIĘTRO: 2

POWIERZCHNIA MIESZKANIA: 56.01 m²

ILOŚĆ POKOI: 3

POWIERZCHNIA BALKONU: 15.82 m²


STABILIO.
DOMY



Oznaczenie	Nazwa	Powierzchnia
26.1	Komunikacja	6.51 m ²
26.2	Łazienka	4.69 m ²
26.3	Pokój	9.82 m ²
26.4	Sypialnia	9.21 m ²
26.5	Salon+Jadalnia+Kuchnia	25.78 m ²
Suma		56.01 m ²



architektura: **PARANOX**

Na etapie projektu wykonawczego i realizacji obiektu mogą wystąpić korekty w powierzchni lokalu, układzie ścian, instalacji elektrycznych i instalacji sanitarnych. Zastrzega się możliwość wprowadzenia niewielkich zmian w trakcie realizacji inwestycji i tolerancję podawanych powierzchni do 1%. Przedstawiona aranżacja umeblowania mieszkań wraz z rozmieszczeniem armatury jest przykładowa i ma charakter poglądowy. Wyposażenie mieszkania nie obejmuje białego montażu ani drzwi wewnętrznych. Po wykonaniu konstrukcji nośnej budynku zgodnie z projektem wykonawczym mogą występować korekty w instalacjach elektrycznych i sanitarnych. Powierzchnia pomieszczeń w stanie wykończonym - obmiary podano z uwzględnieniem tynków.