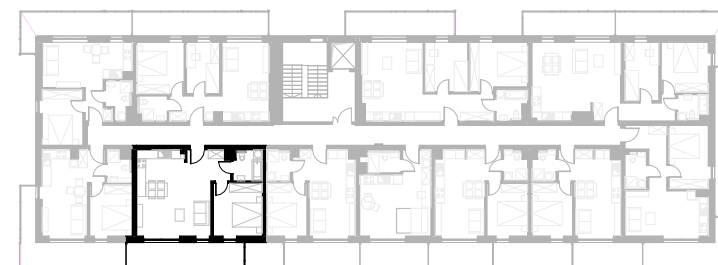
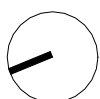


Oznaczenie	Nazwa	Powierzchnia
28.1	Komunikacja	5.93 m ²
28.2	Łazienka	3.93 m ²
28.3	Sypialnia	11.43 m ²
28.4	Salon+Jadalnia+Kuchnia	24.45 m ²
Suma		45.74 m ²



Na etapie projektu wykonawczego i realizacji obiektu mogą wystąpić korekty w powierzchni lokalu, układzie ścian, instalacji elektrycznych i instalacji sanitarnych. Zastrzeżenie: możliwość wprowadzenia niewielkich zmian w trakcie realizacji inwestycji i tolerancję podawanych powierzchni do 1%. Przedstawiona aranżacja umeblowania mieszkań wraz z rozmieszczeniem armatury jest przykładowa i ma charakter poglądowy. Wyposażenie mieszkania nie obejmuje białego montażu ani drzwi wewnętrznych. Po wykonaniu konstrukcji nośnej budynku zgodnie z projektem wykonawczym mogą występować korekty w instalacjach elektrycznych i sanitarnych. Powierzchnia pomieszczeń w stanie wykończonym - obmiary podano z uwzględnieniem tynków.



0 2 4 10m

architektura: **PARANOX**