

BUDYNEK: II

MIESZKANIE: 25

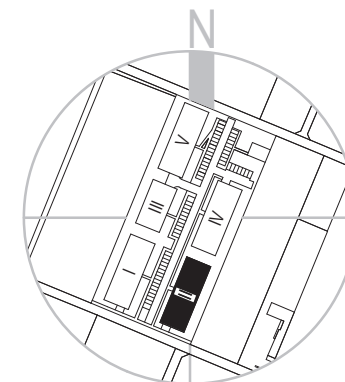
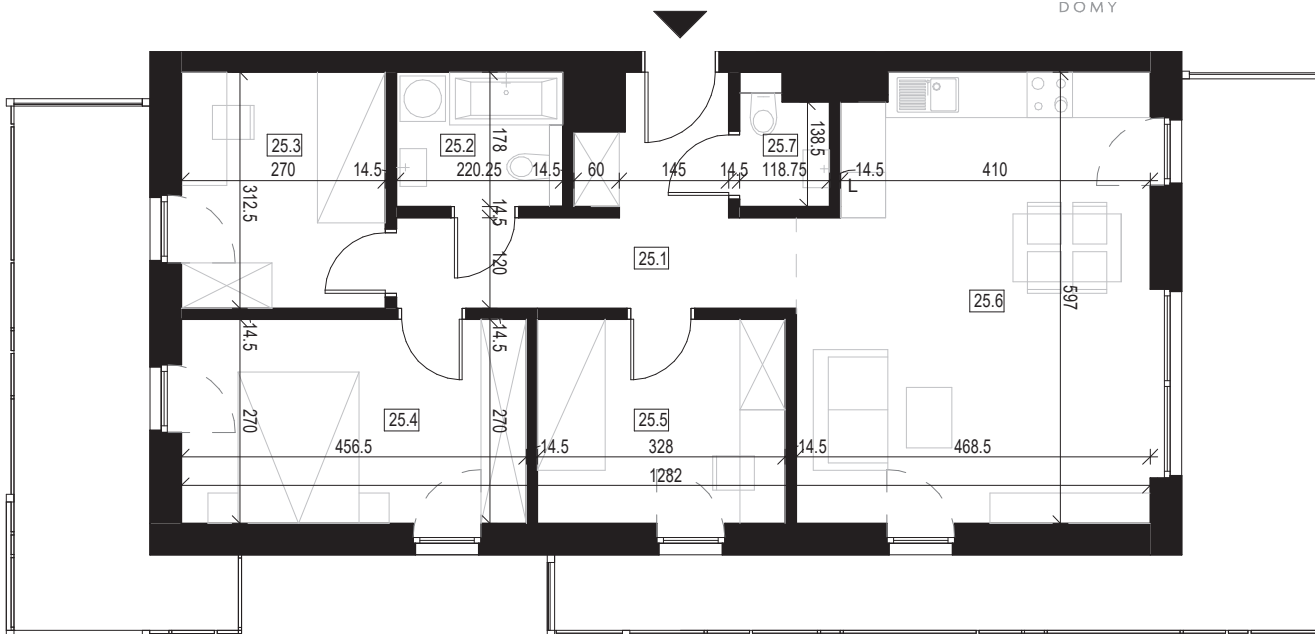
PIĘTRO: 2

POWIERZCHNIA MIESZKANIA: 71.67 m²

ILOŚĆ POKOI: 4

POWIERZCHNIA BALKONU: 35.05 m²


STABILIO.
DOMY



Oznaczenie	Nazwa	Powierzchnia
25.1	Komunikacja	9.67 m ²
25.2	Łazienka	3.92 m ²
25.3	Pokój	8.44 m ²
25.4	Sypialnia	12.33 m ²
25.5	Pokój	8.86 m ²
25.6	Salon+Jadalnia+Kuchnia	26.60 m ²
25.7	W.C	1.87 m ²
Suma		71.67 m ²



0 2 4 10m

architektura: **PARANOX**

Na etapie projektu wykonawczego i realizacji obiektu mogą wystąpić korekty w powierzchni lokalu, układzie ścian, instalacji elektrycznych i instalacji sanitarnych. Zastrzega się możliwość wprowadzenia niewielkich zmian w trakcie realizacji inwestycji i tolerancję podawanych powierzchni do 1%. Przedstawiona aranżacja umeblowania mieszkań wraz z rozmieszczeniem armatury jest przykładowa i ma charakter poglądowy. Wyposażenie mieszkania nie obejmuje białego montażu ani drzwi wewnętrznych. Po wykonaniu konstrukcji nośnej budynku zgodnie z projektem wykonawczym mogą występować korekty w instalacjach elektrycznych i sanitarnych. Powierzchnia pomieszczeń w stanie wykończonym - obmiary podano z uwzględnieniem tynków.