

BUDYNEK: II

MIESZKANIE: 18

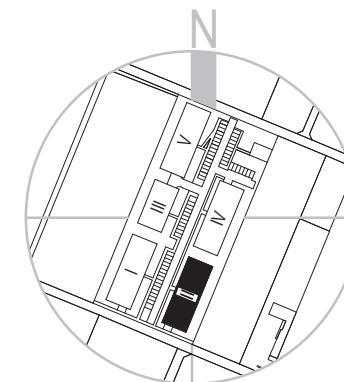
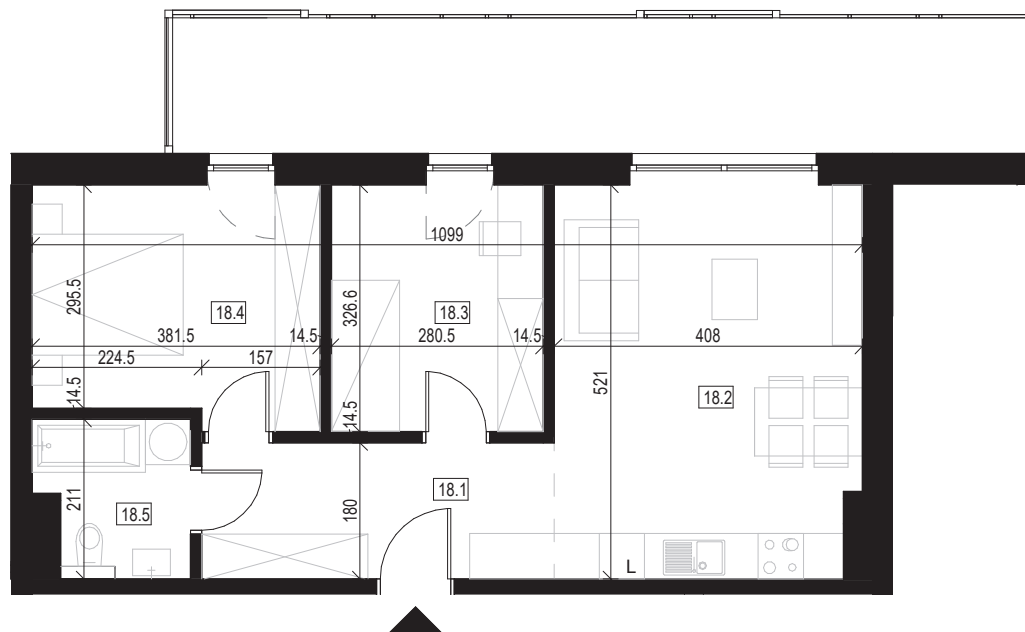
PIĘTRO: 2

POWIERZCHNIA MIESZKANIA: 54.28 m²

ILOŚĆ POKOI: 3

POWIERZCHNIA BALKONU: 20.45 m²


STABILIO.
DOMY



Oznaczenie	Nazwa	Powierzchnia
18.1	Komunikacja	8.39 m ²
18.2	Salon+Jadalnia+Kuchnia	20.97 m ²
18.3	Pokój	9.16 m ²
18.4	Sypialnia	11.76 m ²
18.5	Łazienka	4.00 m ²
Suma		54.28 m ²



0 2 4 10m

architektura: **PARANOX**

Na etapie projektu wykonawczego i realizacji obiektu mogą wystąpić korekty w powierzchni lokalu, układzie ścian, instalacji elektrycznych i instalacji sanitarnych. Zastrzega się możliwość wprowadzenia niewielkich zmian w trakcie realizacji inwestycji i tolerancję podawanych powierzchni do 1%. Przedstawiona aranżacja umeblowania mieszkań wraz z rozmieszczeniem armatury jest przykładowa i ma charakter poglądowy. Wyposażenie mieszkania nie obejmuje białego montażu ani drzwi wewnętrznych. Po wykonaniu konstrukcji nośnej budynku zgodnie z projektem wykonawczym mogą występować korekty w instalacjach elektrycznych i sanitarnych. Powierzchnia pomieszczeń w stanie wykończonym - obmiary podano z uwzględnieniem tynków.