

BUDYNEK: I

MIESZKANIE: 10

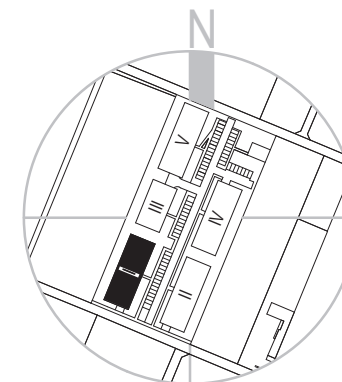
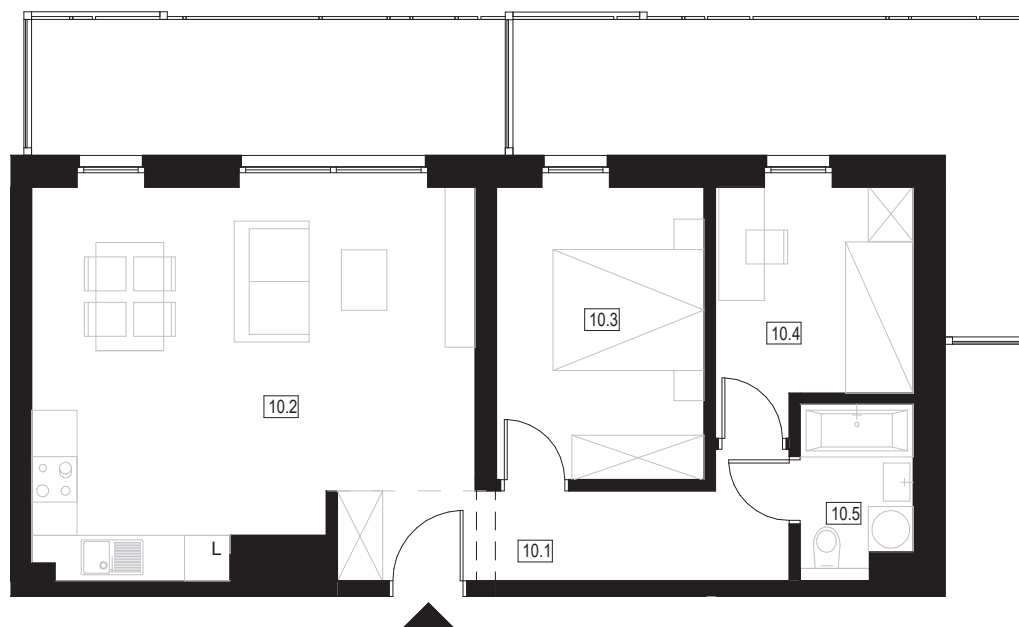
PIĘTRO: 1

POWIERZCHNIA MIESZKANIA: 56.75 m<sup>2</sup>

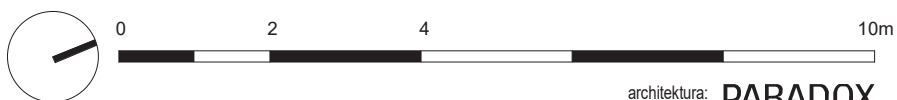
ILOŚĆ POKOI: 3

POWIERZCHNIA BALKONU: 25.77 m<sup>2</sup>


**STABILIO.**  
DOMY



Oznaczenie	Nazwa	Powierzchnia
10.1	Komunikacja	7.65 m <sup>2</sup>
10.2	Salon+Jadalnia+Kuchnia	27.41 m <sup>2</sup>
10.3	Sypialnia	10.66 m <sup>2</sup>
10.4	Pokój	7.75 m <sup>2</sup>
10.5	Łazienka	3.29 m <sup>2</sup>
Suma		56.75 m <sup>2</sup>

architektura: **PARANOX**

Na etapie projektu wykonawczego i realizacji obiektu mogą wystąpić korekty w powierzchni lokalu, układzie ścian, instalacji elektrycznych i instalacji sanitarnych. Zastrzega się możliwość wprowadzenia niewielkich zmian w trakcie realizacji inwestycji i tolerancję podawanych powierzchni do 1%. Przedstawiona aranżacja umeblowania mieszkań wraz z rozmieszczeniem armatury jest przykładowa i ma charakter poglądowy. Wyposażenie mieszkania nie obejmuje białego montażu ani drzwi wewnętrznych. Po wykonaniu konstrukcji nośnej budynku zgodnie z projektem wykonawczym mogą występować korekty w instalacjach elektrycznych i sanitarnych. Powierzchnia pomieszczeń w stanie wykończonym - obmiary podano z uwzględnieniem tynków.