

BUDYNEK: II

MIESZKANIE: 8

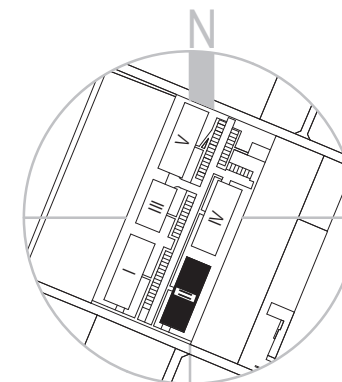
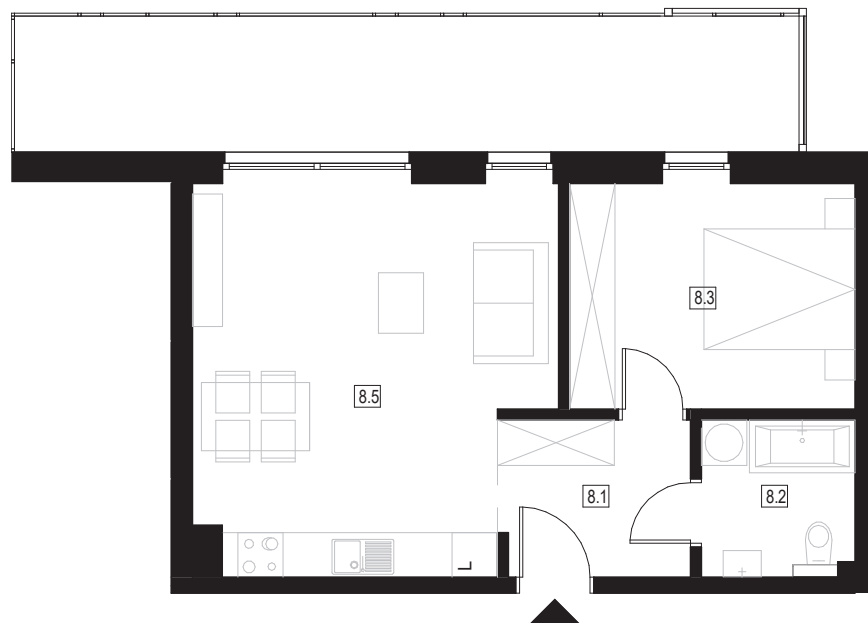
PIĘTRO: 1

POWIERZCHNIA MIESZKANIA: 43.87 m<sup>2</sup>

ILOŚĆ POKOI: 2

POWIERZCHNIA BALKONU: 18.66 m<sup>2</sup>


**STABILIO.**  
DOMY



| Oznaczenie | Nazwa                  | Powierzchnia         |
|------------|------------------------|----------------------|
| 8.1        | Komunikacja            | 5.23 m <sup>2</sup>  |
| 8.2        | Łazienka               | 4.19 m <sup>2</sup>  |
| 8.3        | Pokój                  | 11.28 m <sup>2</sup> |
| 8.5        | Salon+Jadalnia+Kuchnia | 23.17 m <sup>2</sup> |
| Suma       |                        | 43.87 m <sup>2</sup> |



Na etapie projektu wykonawczego i realizacji obiektu mogą wystąpić korekty w powierzchni lokalu, układzie ścian, instalacji elektrycznych i instalacji sanitarnych. Zastrzeżenie: możliwość wprowadzenia niewielkich zmian w trakcie realizacji inwestycji i tolerancję podawanych powierzchni do 1%. Przedstawiona aranżacja umeblowania mieszkań wraz z rozmieszczeniem armatury jest przykładowa i ma charakter poglądowy. Wyposażenie mieszkania nie obejmuje białego montażu ani drzwi wewnętrznych. Po wykonaniu konstrukcji nośnej budynku zgodnie z projektem wykonawczym mogą występować korekty w instalacjach elektrycznych i sanitarnych. Powierzchnia pomieszczeń w stanie wykończonym - obmiary podano z uwzględnieniem tynków.



0 2 4 10m

architektura: **PARANOX**