

BUDYNEK: I

MIESZKANIE: 7

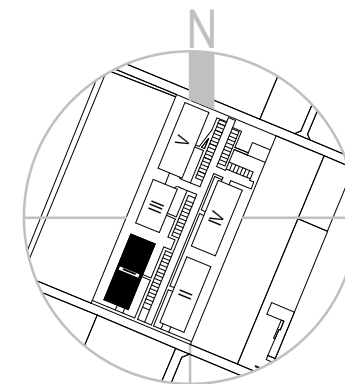
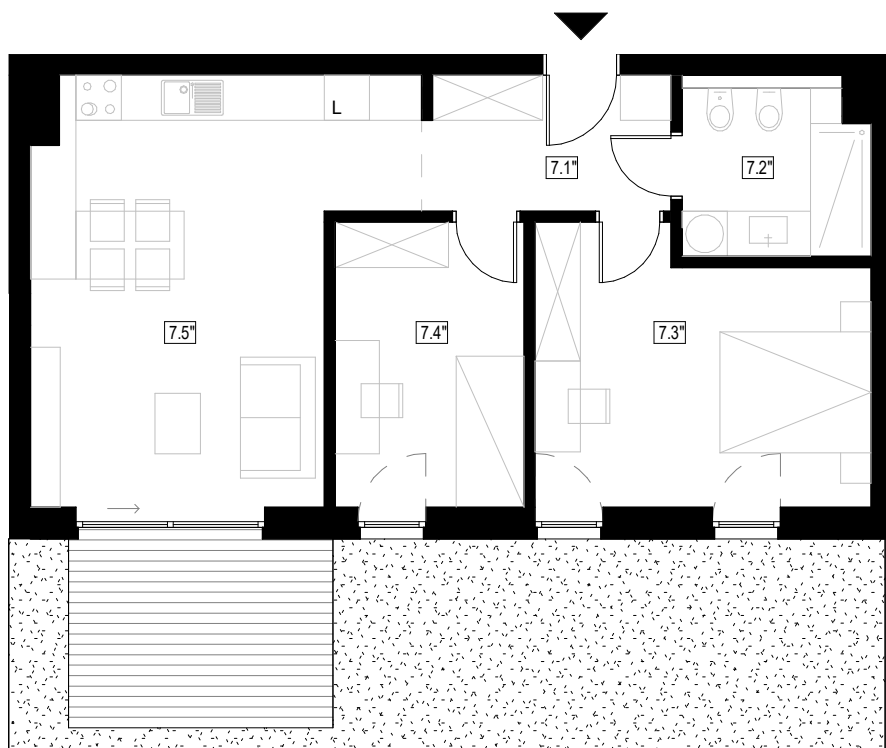
PIĘTRO: 0

POWIERZCHNIA MIESZKANIA: 60.43 m<sup>2</sup>

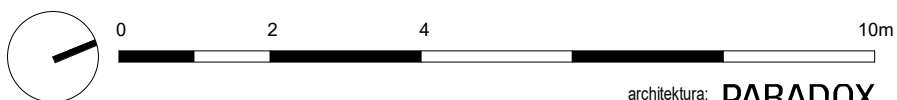
ILOŚĆ POKOI: 3

POWIERZCHNIA OGRODU: 90.76 m<sup>2</sup>


**STABILIO.**  
DOMY



Oznaczenie	Nazwa	Powierzchnia
7.1"	Komunikacja	5.85 m <sup>2</sup>
7.2"	Łazienka	5.76 m <sup>2</sup>
7.3"	Sypialnia	15.19 m <sup>2</sup>
7.4"	Pokój	9.44 m <sup>2</sup>
7.5"	Salon+Jadalnia+Kuchnia	24.19 m <sup>2</sup>
Suma		60.43 m <sup>2</sup>

architektura: **PARANOX**

Na etapie projektu wykonawczego i realizacji obiektu mogą wystąpić korekty w powierzchni lokalu, układzie ścian, instalacji elektrycznych i instalacji sanitarnych. Zastrzega się możliwość wprowadzenia niewielkich zmian w trakcie realizacji inwestycji i tolerancję podawanych powierzchni do 1%. Przedstawiona aranżacja umeblowania mieszkań wraz z rozmieszczeniem armatury jest przykładowa i ma charakter poglądowy. Wyposażenie mieszkania nie obejmuje białego montażu ani drzwi wewnętrznych. Po wykonaniu konstrukcji nośnej budynku zgodnie z projektem wykonawczym mogą występować korekty w instalacjach elektrycznych i sanitarnych. Powierzchnia pomieszczeń w stanie wykończonym - obmiary podano z uwzględnieniem tynków.