

BUDYNEK: A

MIESZKANIE: 19

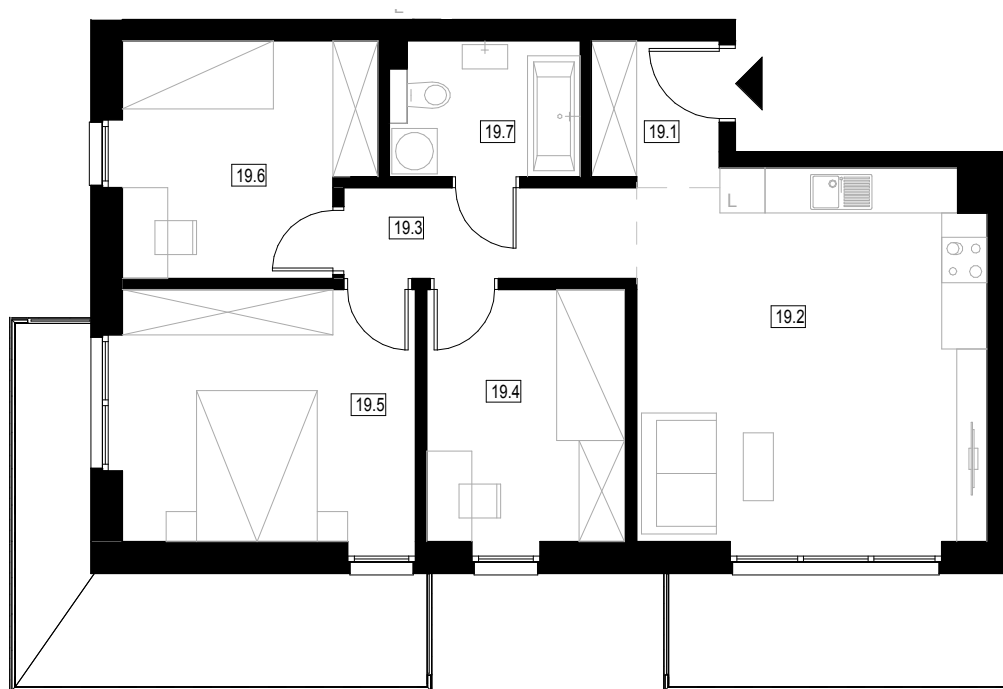
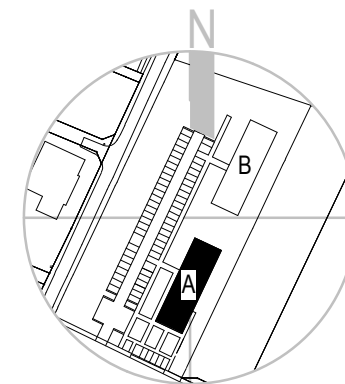
PIĘTRO: 2

POWIERZCHNIA MIESZKANIA: 66.35 m²

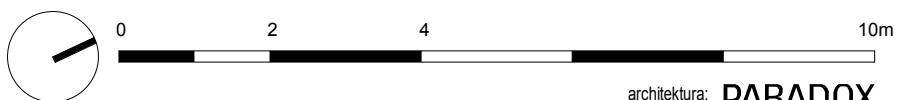
ILOŚĆ POKOI: 4

POWIERZCHNIA BALKONU: 18.18 m²


STABILIO.
DOMY



Oznaczenie	Nazwa	Powierzchnia
19.1	Przedpokój	3.21 m ²
19.2	Kuchnia + Salon + Jadalnia	22.42 m ²
19.3	Komunikacja	4.65 m ²
19.4	Pokój	8.80 m ²
19.5	Sypialnia	12.96 m ²
19.6	Pokój	9.84 m ²
19.7	Łazienka	4.47 m ²
Suma		66.35 m ²

architektura: **PARANOX**

Na etapie projektu wykonawczego i realizacji obiektu mogą wystąpić korekty w powierzchni lokalu, układzie ścian, instalacji elektrycznych i instalacji sanitarnych. Zastrzega się możliwość wprowadzenia niewielkich zmian w trakcie realizacji inwestycji i tolerancję podawanych powierzchni do 1%. Przedstawiona aranżacja umeblowania mieszkań wraz z rozmieszczeniem armatury jest przykładowa i ma charakter poglądowy. Wyposażenie mieszkania nie obejmuje białego montażu ani drzwi wewnętrznych. Po wykonaniu konstrukcji nośnej budynku zgodnie z projektem wykonawczym mogą występować korekty w instalacjach elektrycznych i sanitarnych. Powierzchnia pomieszczeń w stanie wykończonym - obmiary podano z uwzględnieniem tynków.