

BUDYNEK: II

MIESZKANIE: 7

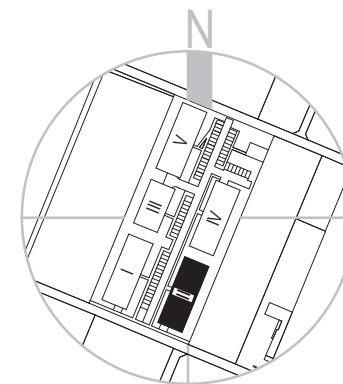
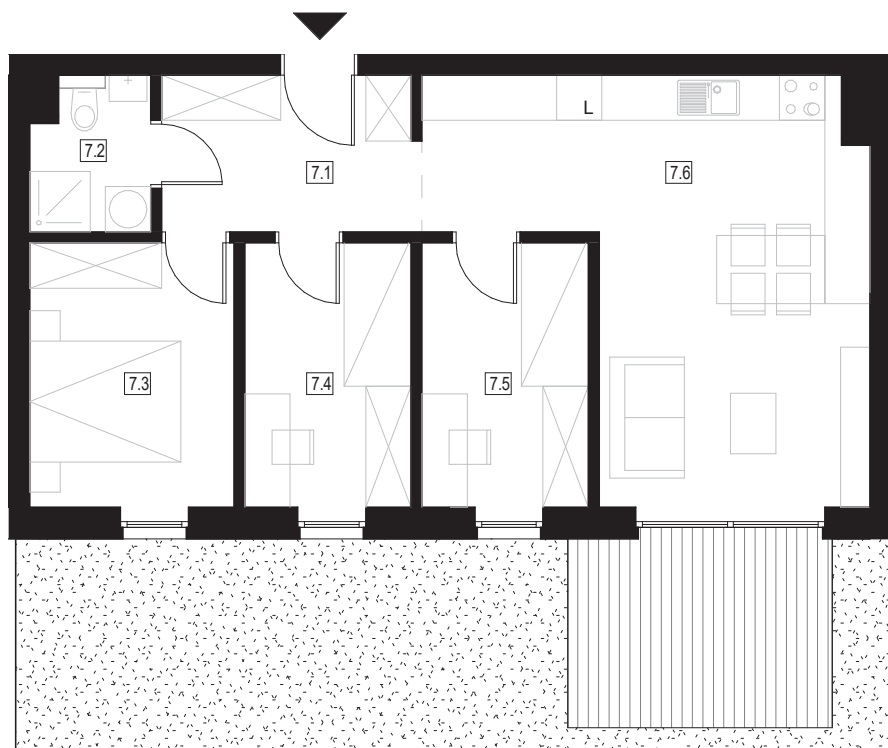
PIĘTRO: 0

POWIERZCHNIA MIESZKANIA: 59.97 m<sup>2</sup>

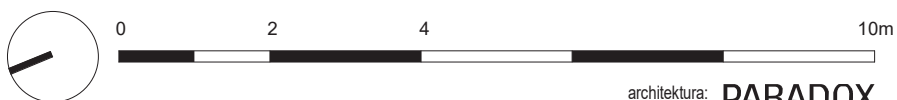
ILOŚĆ POKOI: 4

POWIERZCHNIA OGRODU: 55.76 m<sup>2</sup>


**STABILIO.**  
DOMY



| Oznaczenie | Nazwa                  | Powierzchnia         |
|------------|------------------------|----------------------|
| 7.1        | Komunikacja            | 7.02 m <sup>2</sup>  |
| 7.2        | Łazienka               | 3.08 m <sup>2</sup>  |
| 7.3        | Sypialnia              | 9.45 m <sup>2</sup>  |
| 7.4        | Pokój                  | 7.70 m <sup>2</sup>  |
| 7.5        | Pokój                  | 7.70 m <sup>2</sup>  |
| 7.6        | Salon+Jadalnia+Kuchnia | 25.02 m <sup>2</sup> |
| Suma       |                        | 59.97 m <sup>2</sup> |

architektura: **PARANOX**

Na etapie projektu wykonawczego i realizacji obiektu mogą wystąpić korekty w powierzchni lokalu, układzie ścian, instalacji elektrycznych i instalacji sanitarnych. Zastrzega się możliwość wprowadzenia niewielkich zmian w trakcie realizacji inwestycji i tolerancję podawanych powierzchni do 1%. Przedstawiona aranżacja umeblowania mieszkań wraz z rozmieszczeniem armatury jest przykładowa i ma charakter poglądowy. Wyposażenie mieszkania nie obejmuje białego montażu ani drzwi wewnętrznych. Po wykonaniu konstrukcji nośnej budynku zgodnie z projektem wykonawczym mogą występować korekty w instalacjach elektrycznych i sanitarnych. Powierzchnia pomieszczeń w stanie wykończonym - obmiary podano z uwzględnieniem tynków.