

BUDYNEK: II

MIESZKANIE: 4

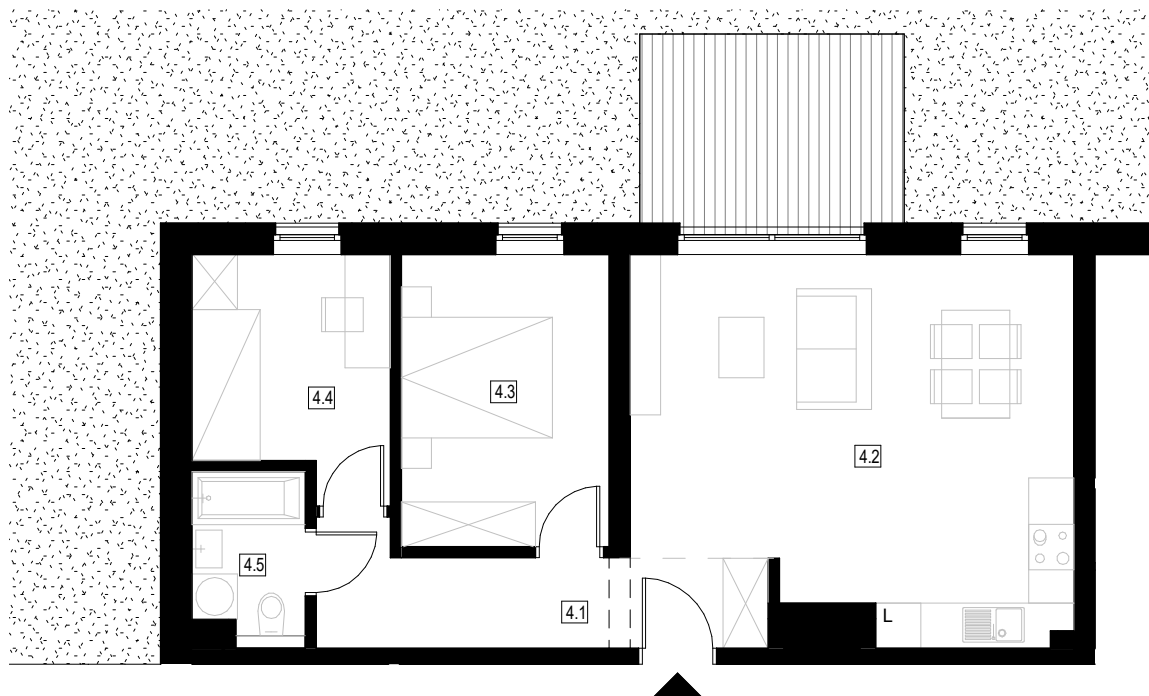
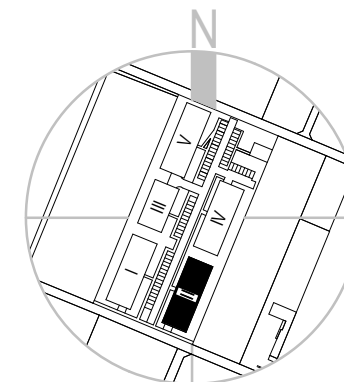
PIĘTRO: 0

POWIERZCHNIA MIESZKANIA: 56.75 m²

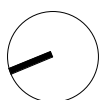
ILOŚĆ POKOI: 3

POWIERZCHNIA OGRODU: 187.13 m²


STABILIO.
DOMY



Oznaczenie	Nazwa	Powierzchnia
4.1	Komunikacja	7.68 m ²
4.2	Salon+Jadalnia+Kuchnia	27.40 m ²
4.3	Sypialnia	10.63 m ²
4.4	Pokój	7.75 m ²
4.5	Łazienka	3.29 m ²
Suma		56.75 m ²



0 2 4 10m

architektura: **PARANOX**

Na etapie projektu wykonawczego i realizacji obiektu mogą wystąpić korekty w powierzchni lokalu, układzie ścian, instalacji elektrycznych i instalacji sanitarnych. Zastrzega się możliwość wprowadzenia niewielkich zmian w trakcie realizacji inwestycji i tolerancję podawanych powierzchni do 1%. Przedstawiona aranżacja umeblowania mieszkań wraz z rozmieszczeniem armatury jest przykładowa i ma charakter poglądowy. Wyposażenie mieszkania nie obejmuje białego montażu ani drzwi wewnętrznych. Po wykonaniu konstrukcji nośnej budynku zgodnie z projektem wykonawczym mogą występować korekty w instalacjach elektrycznych i sanitarnych. Powierzchnia pomieszczeń w stanie wykończonym - obmiary podano z uwzględnieniem tynków.