

BUDYNEK: I

MIESZKANIE: 22

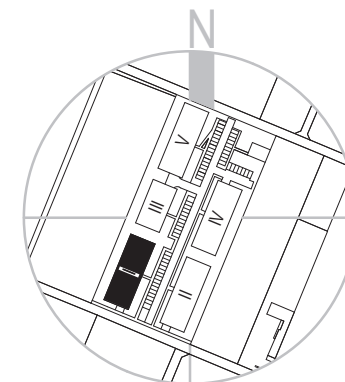
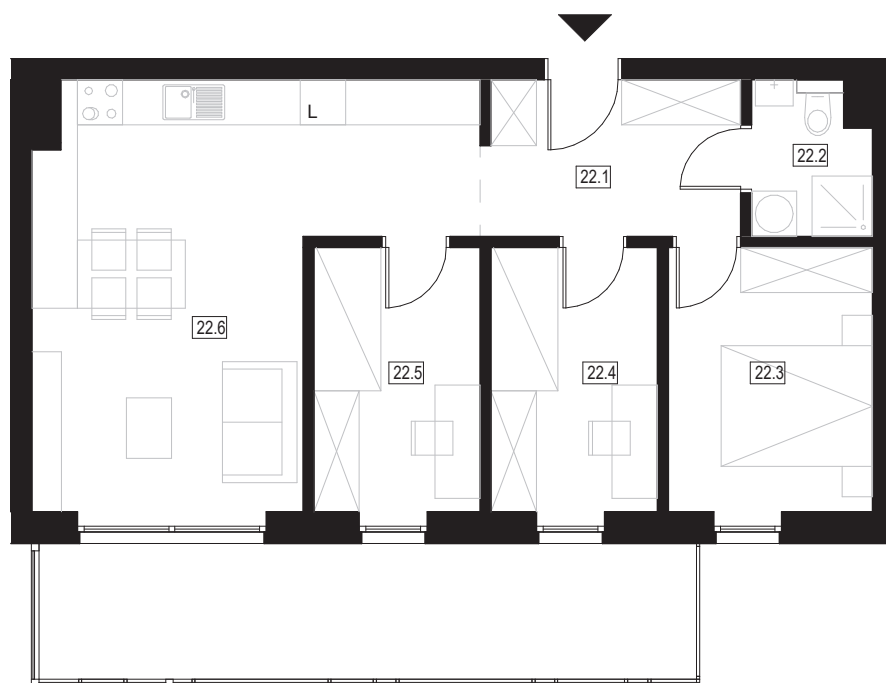
PIĘTRO: 2

POWIERZCHNIA MIESZKANIA: 59.97 m<sup>2</sup>

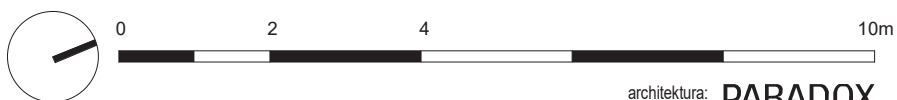
ILOŚĆ POKOI: 4

POWIERZCHNIA BALKONU: 15.64 m<sup>2</sup>


**STABILIO.**  
DOMY



Oznaczenie	Nazwa	Powierzchnia
22.1	Komunikacja	7.02 m <sup>2</sup>
22.2	Łazienka	3.08 m <sup>2</sup>
22.3	Sypialnia	9.45 m <sup>2</sup>
22.4	Pokój	7.70 m <sup>2</sup>
22.5	Pokój	7.70 m <sup>2</sup>
22.6	Salon+Jadalnia+Kuchnia	25.02 m <sup>2</sup>
Suma		59.97 m <sup>2</sup>

architektura: **PARANOX**

Na etapie projektu wykonawczego i realizacji obiektu mogą wystąpić korekty w powierzchni lokalu, układzie ścian, instalacji elektrycznych i instalacji sanitarnych. Zastrzeżenie: możliwość wprowadzenia niewielkich zmian w trakcie realizacji inwestycji i tolerancje podawanych powierzchni do 1%. Przedstawiona aranżacja umeblowania mieszkań wraz z rozmieszczeniem armatury jest przykładowa i ma charakter poglądowy. Wyposażenie mieszkania nie obejmuje białego montażu ani drzwi wewnętrznych. Po wykonaniu konstrukcji nośnej budynku zgodnie z projektem wykonawczym mogą występować korekty w instalacjach elektrycznych i sanitarnych. Powierzchnia pomieszczeń w stanie wykończonym - obmiary podano z uwzględnieniem tynków.