

BUDYNEK: I

MIESZKANIE: 16

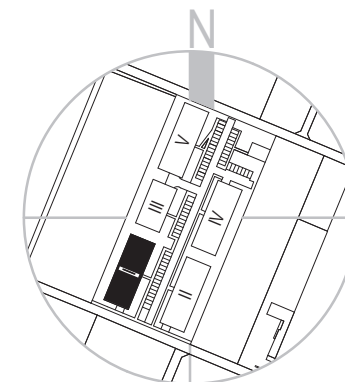
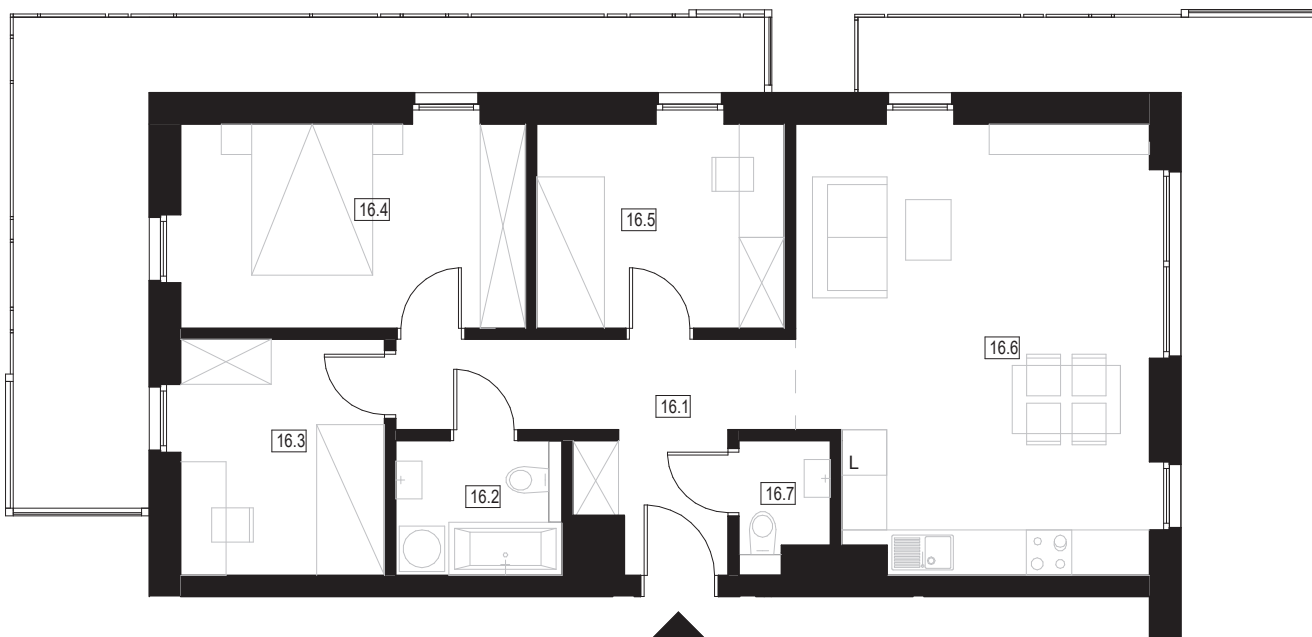
PIĘTRO: 1

POWIERZCHNIA MIESZKANIA: 71.67 m²

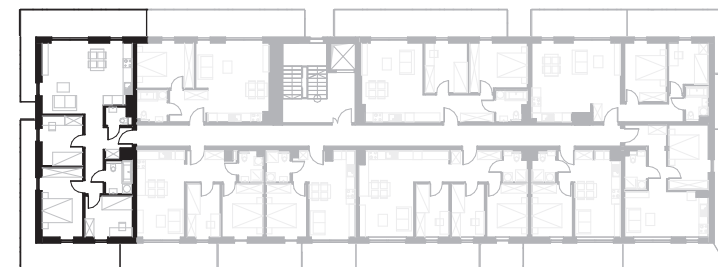
ILOŚĆ POKOI: 4

POWIERZCHNIA BALKONU: 39.00 m²


STABILIO.
DOMY



Oznaczenie	Nazwa	Powierzchnia
16.1	Komunikacja	9.67 m ²
16.2	Łazienka	3.92 m ²
16.3	Pokój	8.44 m ²
16.4	Sypialnia	12.33 m ²
16.5	Pokój	8.86 m ²
16.6	Salon+Jadalnia+Kuchnia	26.56 m ²
16.7	W.C	1.90 m ²
Suma		71.67 m ²



0 2 4 10m

architektura: **PARANOX**

Na etapie projektu wykonawczego i realizacji obiektu mogą wystąpić korekty w powierzchni lokalu, układzie ścian, instalacji elektrycznych i instalacji sanitarnych. Zastrzega się możliwość wprowadzenia niewielkich zmian w trakcie realizacji inwestycji i tolerancję podawanych powierzchni do 1%. Przedstawiona aranżacja umeblowania mieszkań wraz z rozmieszczeniem armatury jest przykładowa i ma charakter poglądowy. Wyposażenie mieszkania nie obejmuje białego montażu ani drzwi wewnętrznych. Po wykonaniu konstrukcji nośnej budynku zgodnie z projektem wykonawczym mogą występować korekty w instalacjach elektrycznych i sanitarnych. Powierzchnia pomieszczeń w stanie wykończonym - obmiary podano z uwzględnieniem tynków.