

BUDYNEK: I

MIESZKANIE: 8

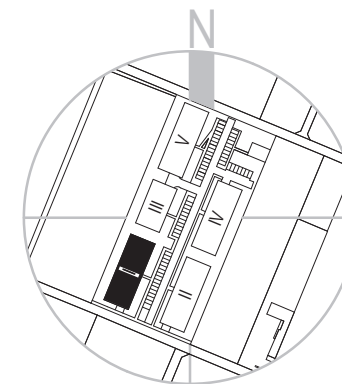
PIĘTRO: 1

POWIERZCHNIA MIESZKANIA: 43.87 m²

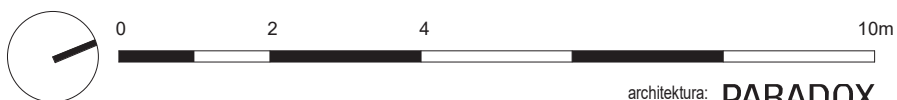
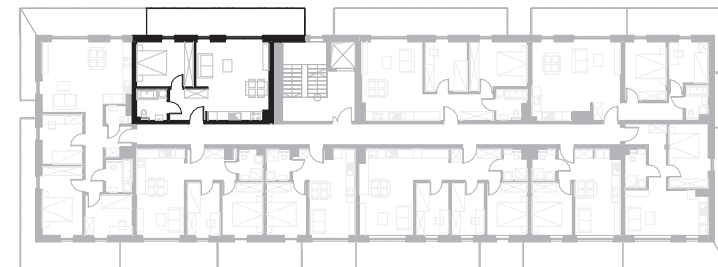
ILOŚĆ POKOI: 2

POWIERZCHNIA BALKONU: 18.66 m²


STABILIO.
DOMY



Oznaczenie	Nazwa	Powierzchnia
8.1	Komunikacja	5.23 m ²
8.2	Łazienka	4.19 m ²
8.3	Pokój	11.28 m ²
8.5	Salon+Jadalnia+Kuchnia	23.17 m ²
Suma		43.87 m ²

architektura: **PARANOX**

Na etapie projektu wykonawczego i realizacji obiektu mogą wystąpić korekty w powierzchni lokalu, układzie ścian, instalacji elektrycznych i instalacji sanitarnych. Zastrzega się możliwość wprowadzenia niewielkich zmian w trakcie realizacji inwestycji i tolerancję podawanych powierzchni do 1%. Przedstawiona aranżacja umeblowania mieszkań wraz z rozmieszczeniem armatury jest przykładowa i ma charakter poglądowy. Wyposażenie mieszkania nie obejmuje białego montażu ani drzwi wewnętrznych. Po wykonaniu konstrukcji nośnej budynku zgodnie z projektem wykonawczym mogą występować korekty w instalacjach elektrycznych i sanitarnych. Powierzchnia pomieszczeń w stanie wykończonym - obmiary podano z uwzględnieniem tynków.